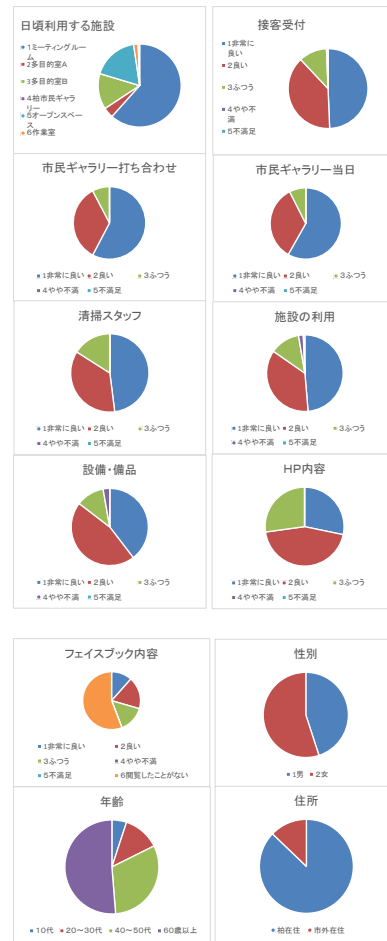


7月1日から7月30日まで実施したアンケートでは、たくさんの方からご意見をいただきありがとうございました。  
アンケートの結果につきましてお知らせいたします。

平成28年7月 パレット柏アンケート結果		回答総数 172	
		回答数	%
日頃利用する施設	1ミーティングルーム	106	61.6
	2多目的室A	7	4.1
	3多目的室B	24	14
	4市民ギャラリー	0	0
	5オープンスペース	31	18
	6作業室	3	1.7
	7コワーキングスペース	1	0.6
		172	
受付接客	1非常に良い	78	49.4
	2良い	61	38.6
	3ふつう	19	11.4
	4やや不満	0	0
	5不満	0	0
		158	
市民ギャラリー 打合せスタッフ	1非常に良い	30	57.7
	2良い	18	34.6
	3ふつう	4	7.7
	4やや不満	0	0
	5不満	0	0
		52	
市民ギャラリー 当日スタッフ	1非常に良い	39	58.2
	2良い	23	34.3
	3ふつう	5	7.5
	4やや不満	0	0
	5不満	0	0
		67	
清掃スタッフ	1非常に良い	36	48
	2良い	27	36
	3ふつう	12	16
	4やや不満	0	0
	5不満	0	0
		75	
施設の利用	1非常に良い	73	48.7
	2良い	54	36
	3ふつう	19	12.7
	4やや不満	3	2
	5不満	1	0.7
		150	
設備・備品	1非常に良い	57	39.6
	2良い	66	45.8
	3ふつう	17	11.8
	4やや不満	4	2.8
	5不満	0	0
		144	
HP内容	1非常に良い	28	28.3
	2良い	41	44.6
	3ふつう	25	27.2
	4やや不満	0	0
	5不満	0	0
		92	
フェイスブック内容	1非常に良い	11	11.6
	2良い	17	17.9
	3ふつう	14	14.7
	4やや不満	0	0
	5不満	0	0
	6閲覧したことがない	53	55.8
		95	
性別	1男	54	45
	2女	66	55
		120	
年齢	10代	6	5
	20～30代	15	12.6
	40～50代	37	31.1
	60歳以上	61	51.3
		119	
住所	柏在住	102	87.2
	市外在住	15	12.8
		117	



また、アンケートでいただいたご意見から次の点を改善いたしました。

1. 隣室の音がうるさい  
多目的スペースBに遮音カーテンを設置しました。音楽関係や音が出るお部屋の利用は多目的スペースBでカーテンの使用をお願いしています。
2. 場所が分かりにくい  
柏駅東口のダブルデッキの手すりとは南口から二番街商店街入り口にパレット柏の案内表示を設置しました。Day Oneビルエスカレーター前にも案内表示を設置しています。
3. ホワイトボードの予備が欲しい  
各ミーティングルームに1台のホワイトボードのほかには、縦160cm横80cmのサイズのホワイトボードのご利用が可能です。
4. オープンスペースのコンセントを無料開放してほしい  
パレット柏のオープンスペースの電源につきましては、オープンスペースをフリーでご利用いただく場合、より多くの方にご利用いただくため、長時間の利用は想定していないこと、テーブル毎に十分な電源が確保できていないことなどから、現在、電源の提供は行っておりません。長時間にわたる打合せなどで電源が必要となる場合は、ミーティングルーム等の有料貸出し施設をご利用くださいますようお願いいたします。  
また、オープンスペースにつきましては、打合せなどで自由にご利用いただけるほか、市民の交流の場として、より大規模なイベント等にも対応できる、ミーティングルーム等と同様の有料貸出し施設という位置づけをもっています。  
有料貸出しの場合は、電源の供給もごございますので、受付にご相談いただければと思います。  
上記の意見のほかにもたくさんのご要望をいただきました。改善できるものから取り組んでいきたいと思っております。

今回のアンケートでは、施設や接客の項目でとても肯定的な評価をいただきましたが、これに安心することなく、さらにたくさんの皆様が、使いやすい施設になるよう改善を重ねていきたいと思っております。